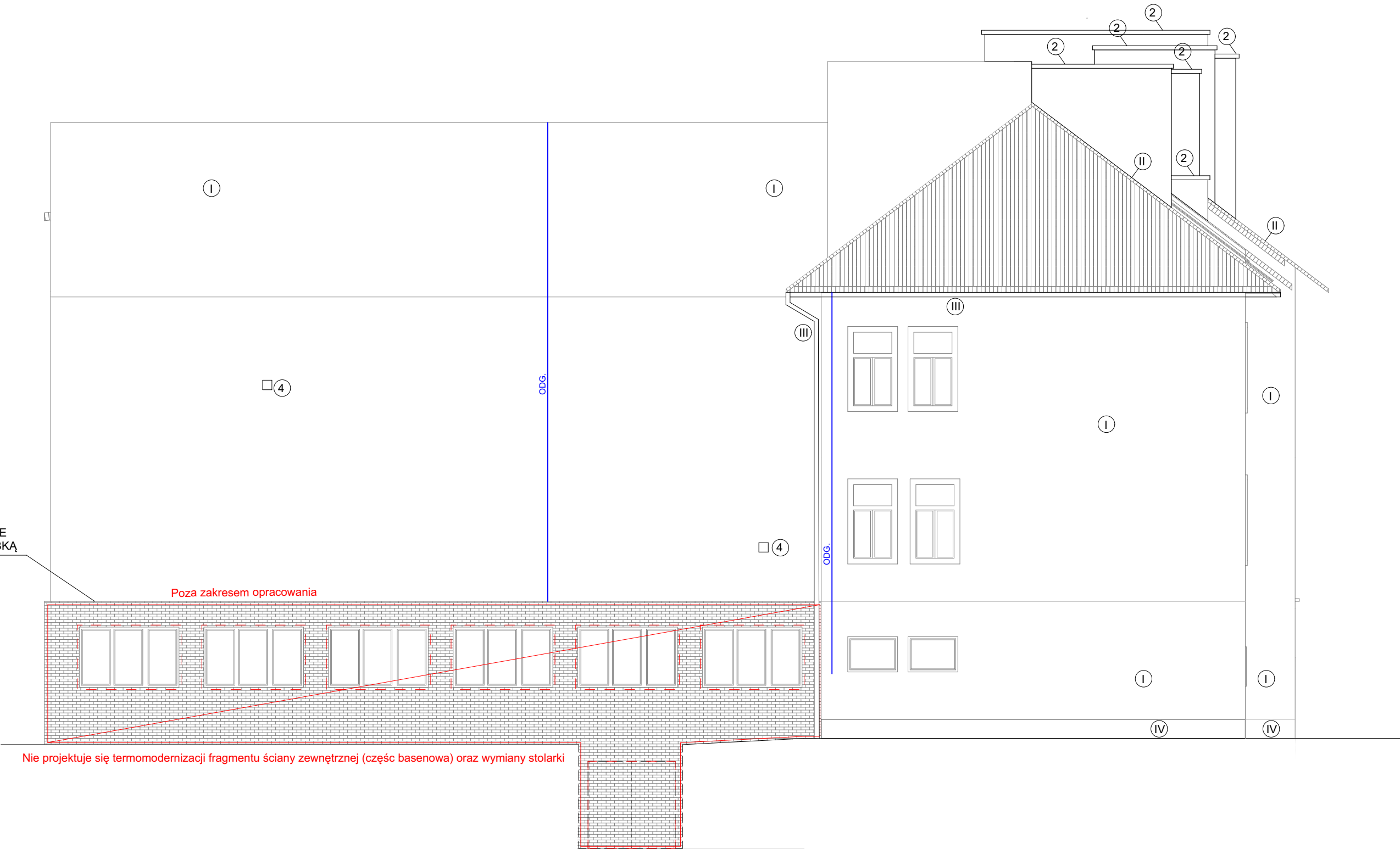


DEMONTAŻ
ISTNIEJĄCEJ
OBRÓBK
ORAZ
WYKOŃCZENIE
NOWĄ OBRÓBKĄ



Elewacja południowa skala 1:100

LEGENDA:

- ODG.**
- ISTNIEJĄCA INSTALACJA ODGROMOWAPODLEGAJĄCA WYMIANIE
 - STOLARKA ZEWNĘTRZNA NIE PODLEGAJĄCA WYMIANIE
 - ② NOWE CZAPY KOMINOWE STALOWE ORAZ OKUCIE KOMINÓW BLACHĄ W KOLORZE DACHU (CZERWONY)
 - ④ ISTNIEJĄCE KRATKI WENTYLACYJNE DO WYMIANY
 - II POKRYCIE DACHOWE DO WYMIANY
 - III RYNNY I RURY SPUSTOWE DO WYMIANY
 - IV COKÓŁ DO WYMIANY

KOLORYSTYKA:

- I TYNK ZEWNĘTRZNY SILIKATOWY W KOLORZE BIAŁYM
- II POKRYCIE DACHU - DACHÓWKA CERAMICZNA CZERWONA
- III RYNNY I RURY SPUSTOWE STALOWE POWLEKANE W KOLORZE DOPASOWANYM DO POKRYCIA DACHOWEGO (CZERWONE)
- IV COKÓŁ Z ELASTYCZNYCH PŁYTEK KLINKIEROWYCH W KOLORZE CZERWONYM

UWAGI:

STOLARKA ZEWNĘTRZNA PCV W KOLORZE BIAŁYM

PARAPETY I OBRÓBK BLACHARSKIE W KOLORZE DOPASOWANYM DO RUR SPUSTOWYCH (CZERWONE)



Jacek Krawczyk, Andrzej Wójcik
32-700 Bochnia, ul.Partyzantów 21

DOKUMENTACJA TECHNICZNA

| TERMOMODERNIZACJA | | | |
|----------------------|---|---------|--------|
| BRANŻA | ARCHITEKTONICZNA | | |
| OBIEKT | SZKOŁA PODSTAWOWA IM. STANISŁAWA LUBOMIRSKIEGO W NOWYM WIŚNICZU | | |
| LOKALIZACJA | Dz.866/12 w miejscowości Nowy Wiśnicz | | |
| INWESTOR | Urząd Gminy w Nowym Wiśniczu Rynek 38, 32-720 Nowy Wiśnicz | | |
| PRZEDMIOT RYSUNKU | Elewacja południowa | | |
| PROJEKTANT | | | |
| ASYSTENT PROJEKTANTA | mgr inż. Ewelina Jagielka | | |
| SKALA | DATA | NR RYS. | SYMBOL |
| 1:100 | XI 2025 | 8 | A |

PRAWA AUTORSKIE ZASTRZEŻONE ZGODNIE Z USTAWĄ Z DNIA 4.02.1994 r.